



Rejoindre la Fondation International Cocoa Initiative



International
COCOA
Initiative

Pourquoi rejoindre la Fondation ICI?

A la Fondation ICI, nous travaillons avec nos membres et nos partenaires pour identifier, prévenir et traiter le travail des enfants et le risque de travail forcé dans la chaîne d'approvisionnement du cacao, conformément aux cadres internationaux tels que les Principes directeurs des Nations Unies relatifs aux entreprises et aux droits de l'homme et le Guide de l'OCDE sur le devoir de diligence pour une conduite responsable des entreprises.

En devenant membre de la Fondation ICI et en rejoignant notre organisation multipartite, vous vous engagez à œuvrer pour la promotion de la protection de l'enfance, la protection des droits humains et l'élimination du travail des enfants et du travail forcé dans le secteur du cacao, conformément à notre stratégie.

Ensemble, nous accomplissons plus

L'ensemble des acteurs du secteur du cacao a une responsabilité partagée à protéger les enfants vulnérables et de leur permettre de pleinement jouir de leurs droits. Pour réaliser notre ambition commune, la Stratégie de la Fondation ICI s'articule autour de 3 Objectifs Stratégiques complémentaires :

Chaînes d'approvisionnement responsables

Développer des systèmes et des services qui préviennent et traitent de manière responsable et transparente le travail des enfants et le travail forcé.

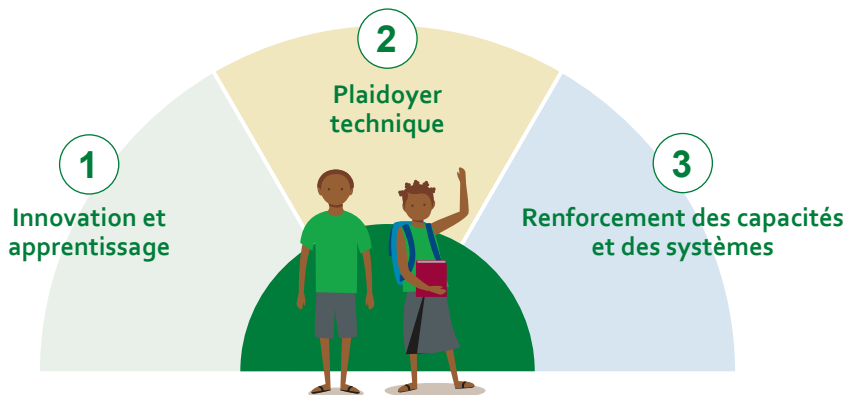
Environnement favorable

Promouvoir des législations nationales et internationales qui font progresser la conduite responsable des entreprises, et des politiques qui favorisent l'accès à une éducation de qualité et à une protection sociale, entre autres.

Approches coordonnées pour soutenir la collaboration

Favoriser des approches harmonisées et intégrées permettant à tous les acteurs et les systèmes d'interagir dans le cadre d'efforts multipartites efficaces, cohérents et coordonnés.

Afin d'atteindre ces objectifs, le travail d'ICI se concentre sur trois domaines principaux :



Quels avantages ?

1. Innovation et apprentissage

Les membres de la Fondation ICI peuvent participer au programme de recherche et d'apprentissage collectif de la Fondation ICI en bénéficiant des avantages suivants:

- Participer à des projets pilotes et à des approches innovantes, et tirer des enseignements de nouvelles études et analyses réalisées, par exemple sur l'impact des transferts monétaires sur le travail des enfants, ou bien sur les liens entre une éducation de qualité et le travail des enfants.
- Contribuer à l'élaboration d'indicateurs communs et de mesures partagées (par exemple pour un reporting sectoriel, dans un souci de redevabilité accrue) et d'outils (tels que les outils d'évaluation communautaire, les outils de sensibilisation et de remédiation au travail forcé, et le modèle de risque de travail des enfants pour les coopératives et autres).
- Participer à des séances de partage des connaissances entre membres et partenaires aux niveaux global et national.



Exemple

Projet pilote sur le travail forcé

L'un des projets pilotes actuels de la Fondation ICI porte sur le travail forcé. Dans ce cadre, la Fondation ICI vise à adapter, développer et tester des approches et des outils pour mieux identifier, prévenir et répondre aux risques liés au travail forcé. Alors que le projet pilote est toujours en cours, les résultats préliminaires suggèrent que la médiation au niveau communautaire, combinée à des contrats entre employés et travailleurs, peut constituer une première étape importante dans l'amélioration des conditions de travail et la réduction du risque de travail forcé.

2. Plaidoyer technique

Les membres de la Fondation ICI peuvent participer aux efforts de plaidoyer de la Fondation ICI, qui permettent de :

- Informer le développement de politiques et de normes efficaces, s'assurant qu'elles s'appuient sur des données probantes, reflètent les meilleures pratiques et qu'elles sont alignées sur la stratégie et la théorie du changement de la Fondation ICI.
- Collaborer avec l'ensemble des plateformes de cacao durable et des partenaires d'Europe, des États-Unis et d'Asie, ainsi qu'avec les gouvernements des pays producteurs et les bailleurs de fonds, afin de favoriser un alignement et la collaboration entre les parties prenantes, limitant ainsi les exigences contradictoires.
- Mobiliser de ressources afin d'accroître les investissements dans les activités de lutte contre le travail des enfants et le travail forcé dans le secteur du cacao. En tant que membre de la Fondation ICI, vous pouvez participer aux opportunités de financement conjointes.



Exemple

Législation sur le devoir de diligence en matière de droits humains

Afin de favoriser un environnement favorable permettant une conduite responsable des entreprises, la Fondation ICI plaide en faveur d'une législation ambitieuse et harmonisée de diligence raisonnable en matière de droits humains au niveau européen et au-delà. ICI collabore également étroitement avec l'UE dans le déploiement de la feuille de route de l'Alliance pour un cacao durable.

3. Renforcement des capacités et des systèmes

Les membres de la Fondation ICI peuvent tirer parti de la capacité opérationnelle et de l'expertise de la Fondation ICI pour mettre en place et améliorer leurs activités de lutte contre le travail des enfants et le travail forcé dans le secteur du cacao. En tant que membre de la Fondation ICI, vous pouvez :

- Profiter de l'expertise et de l'accompagnement sur mesure de la Fondation ICI
- Accéder à un soutien technique et opérationnel pour mettre en œuvre des programmes de développement communautaire et des systèmes de prévention, de suivi et de remédiation du travail des enfants et du travail forcé.
- Tirer parti de l'expérience de la Fondation ICI en matière d'élaboration et de coordination d'activités de prévention et remédiation, par exemple, des CFREC, des transferts monétaires et des approches "landscape".
- Participer à la formation et au renforcement des capacités sur le travail des enfants et le travail forcé.



Exemple

Appui aux autorités nationales

ICI travaille en étroite collaboration avec les gouvernements du Ghana et de la Côte d'Ivoire pour soutenir le renforcement des systèmes nationaux et des approches coordonnées dans les pays. Il s'agit, par exemple, de soutenir l'élaboration et la mise en œuvre de plans d'action et de stratégies nationales, de réviser les listes nationales des travaux dangereux interdits aux enfants, d'apporter des conseils quant aux systèmes nationaux de traçabilité ou de proposer des formations à divers organismes gouvernementaux.

Services aux membres

	Membres de l'ICI	Membres de l'ICI engagés dans des projets bilatéraux
Accès complet aux guides et outils ; aide à leur bonne utilisation	●	●
Participer aux efforts de mobilisation de financements conjoints	●	●
Participer à l'élaboration d'outils et de projets collaboratifs	●	●
Engagement auprès des pouvoirs publics et veilles législatives et politiques	●	●
Soutien à la communication externe de vos engagements	●	●
Soutien individualisé de base, sessions d'apprentissage et de partage des connaissances	●	●
Soutien individualisé spécifique, évaluation et renforcement des capacités dans le cadre de nouveaux programmes ou de programmes existants	-	●
Soutien opérationnel à la mise en œuvre de projets de terrain (par exemple de prévention et de remédiation du travail des enfants, ou de développement communautaire)	-	●

Avantages de l'adhésion



Contribuez de façon concrète à l'amélioration de la vie des enfants et des communautés cacaoyères en soutenant la recherche et des projets.



Découvrez ce qui fonctionne en accédant au savoir d'experts et en engageant un dialogue à l'échelle de l'industrie.



Améliorez la transparence et la redevabilité dans le secteur du cacao.



Restez informés des évolutions législatives et politiques, ainsi que des dernières innovations et bonnes pratiques.

Rejoignez-nous

Avec des bureaux en Côte d'Ivoire, au Ghana et en Suisse, nos collaborateurs multidisciplinaires œuvrent à faire progresser les droits des enfants et des adultes dans les communautés productrices de cacao. Notre équipe opère depuis nos bureaux nationaux ou régionaux, ce qui nous permet d'avoir une connaissance de première main des réalités de terrain et de mieux répondre aux besoins des communautés.

Abou Camille
Représentant des
producteurs



FERRERO



GCB



GLOBAL MARCH
Against Child Labour
Contre le Travail Forcé
Contre le Travail des Enfants

Guittard

HERSHEY'S

idilia
FOODS

INDCRESA
PRODUCTOS DEL CACAO

ITOCHU
GROUP

JACOBS
FOUNDATION
Our Promise to Youth

Kellanova

LINDT & SPRÜNGLI

M&S
EST. 1884

MARS
WRIGLEY

meiji

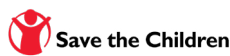
Mondelēz
International



Natra



ofi
make it real



Solidaridad



S&D SUCDEN

TOMS

TONY'S
CHOCOLONELY



WAO-Afrique
(Action to Stop Child Exploitation)

Conseillers du conseil
d'administration



Comment s'inscrire

Pour devenir membre de la Fondation ICI, contactez-nous en envoyant un e-mail à membership@cocoainitiative.org.

Étape 1

Exprimer son intérêt et avoir une discussion bilatérale avec ICI

Étape 2

Signer les conditions de partenariat et le code de conduite

Étape 3

Payer la cotisation annuelle
(en fonction de la position dans la chaîne de valeur et du volume annuel de cacao)

Étape 4

Bienvenue dans la famille ICI !

www.cocoainitiative.org

ICI Secretariat in Switzerland

Chemin de Balxert 9
1219 Châtelaine | Switzerland
+41 22 341 47 25

ICI National Office in Côte d'Ivoire

Il Plateaux, 7ème Tranche, Lot 3244, Ilot 264
Abidjan-Cocody | Côte d'Ivoire
+225 27 22 52 70 97

ICI National Office in Ghana

No. 16, Djanie Ashie Street
East-Legon | Accra | Ghana
+233 302 998 870



International
COCOA
Initiative