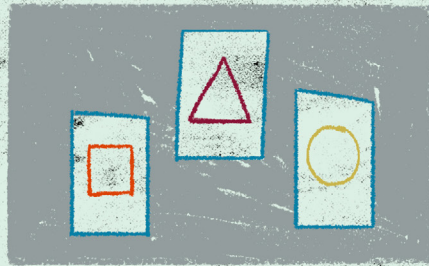




International
COCOA
Initiative



De l'apprentissage à l'action :

Classes passerelles dans les communautés cacaoyères

Cette note résume les actions pratiques visant à mettre en place des classes passerelles dans les communautés cacaoyères. Elle s'appuie sur un projet pilote mis en œuvre dans des communautés cacaoyères de Côte d'Ivoire.

Que sont les classes passerelles ?

Les classes passerelles sont un programme d'éducation accélérée conçu pour aider les enfants qui n'ont jamais fréquenté l'école ou qui l'ont abandonnée à réintégrer le système éducatif formel. Ces classes proposent des programmes flexibles, adaptés à l'âge des enfants, avec un programme scolaire condensé, dispensé dans un laps de temps accéléré (généralement 7 à 8 mois). Elles sont souvent dirigées par des animateurs et animatrices formés (plutôt que par des enseignants et enseignantes certifiées) qui utilisent des méthodes d'enseignement adaptées aux besoins des enfants. En offrant aux enfants un niveau d'éducation équivalent certifié, les classes passerelles leur permettent de réintégrer le système scolaire formel.

“

Je suis contente de retrouver le chemin de l'école. Je veux savoir lire et apprendre beaucoup de choses

ÉLÈVE DE CLASSE PASSERELLE,
CÔTE D'IVOIRE

Pourquoi investir dans des classes passerelles ?

Soutenir le droit des enfants à une éducation de qualité

– Les enfants qui suivent des classes passerelles acquièrent des compétences essentielles en lecture, écriture et calcul qui leur permettent de réintégrer avec succès le système d'éducation formel. Cela contribue au développement des enfants, améliore leur bien-être général et peut leur ouvrir des perspectives d'avenir. En réintégrant les enfants dans le système éducatif formel, les classes passerelles contribuent également à réduire les taux d'abandon scolaire dans la communauté.



Garantir un environnement scolaire protecteur

– Les classes passerelles permettent aux enfants de rejoindre le système scolaire au niveau approprié à leur âge, évitant ainsi la surpopulation des écoles et les risques pour la protection des enfants liés au mélange de jeunes enfants avec des enfants beaucoup plus âgés dans la même classe.

Réduire le travail des enfants

– Les enfants non scolarisés sont plus susceptibles de travailler. Les classes passerelles aident à leur réintégration dans le système scolaire formel, réduisant ainsi le risque de travail dangereux et en donnant accès à davantage d'opportunités à l'avenir. Les classes passerelles ont permis de réduire de moitié le travail des enfants dans le cadre d'un [projet pilote d'ICI](#) mis en œuvre en 2021. L'éducation contribue également à briser le cercle vicieux du travail des enfants à long terme, car des parents plus instruits sont moins susceptibles de faire travailler leurs enfants.



Augmenter les opportunités d'emploi au niveau local

– La sélection d'animateurs locaux et animatrices locales pour diriger les classes passerelles permet de créer des opportunités d'emploi au niveau local.

Qu'est-ce qui fonctionne pour mettre en place des classes passerelles de manière efficace ?



Assurer un espace accessible et sûr

L'établissement où se déroulent les classes passerelles a un impact sur l'assiduité et les résultats de l'apprentissage. Les locaux doivent être sûrs, bien équipés et suffisamment grands pour accueillir tous les élèves. Il doit également être proche du lieu de résidence des enfants et d'une école, afin que les enfants puissent facilement accéder à l'école une fois les classes passerelles sont terminées. Si un tel lieu n'existe pas, la construction d'une salle de classe peut être la meilleure option. Il peut s'agir d'une structure temporaire composée d'un toit en herbe soutenu par des poteaux (appelée "appatam" en Côte d'Ivoire).



Identifier et former des animateurs et animatrices

Un personnel qualifié et motivé est essentiel pour créer un environnement d'apprentissage sûr pour les enfants. La formation doit porter, entre autres, sur les méthodes pédagogiques centrées sur l'enfant, la discipline positive et la protection de l'enfant. Il est important d'offrir un salaire approprié aux animateurs et animatrices afin de les motiver et d'éviter un taux de rotation élevé.



Saviez-vous que...

Les méthodes d'enseignement jouent un rôle clé dans la qualité de l'éducation et peuvent contribuer à améliorer les résultats d'apprentissage. Il a été démontré que l'utilisation d'approches pédagogiques centrées sur l'enfant, telles que l'approche PEC (Programme de l'Enseignement Ciblé), pour enseigner aux classes passerelles, aide les enfants à obtenir de meilleurs résultats d'apprentissage.



Choisir le bon moment

En organisant des classes passerelles de novembre à juin, on s'assure que les classes ciblent les enfants non scolarisés qui n'ont pas pu intégrer le système scolaire formel. Une fois les cours terminés, les enfants sont prêts à rejoindre leurs camarades dans le système scolaire formel en septembre.



Offrir des repas

Offrir des repas pour permettre aux enfants de rester en classe toute la journée au lieu de rentrer chez eux à l'heure du déjeuner, ce qui augmente le risque qu'ils manquent les cours de l'après-midi. Cela leur permet également de mieux se concentrer sur leurs cours sans avoir faim.



Fournir des kits scolaires

Fournir des kits scolaires pour s'assurer que les enfants disposent du matériel nécessaire à leur participation aux cours et à leurs apprentissages.



Cibler les enfants les plus à risque

Les politiques nationales en matière d'éducation empêchent souvent les enfants de s'inscrire aux premières années de l'école primaire lorsqu'ils ont atteint un certain âge, ce qui signifie qu'ils peuvent avoir besoin de suivre des classes passerelles avant de s'inscrire au cycle correspondant à leur tranche d'âge. En ciblant les enfants ayant dépassé cet âge pour les classes passerelles, on s'assure que l'aide parvient aux enfants les plus à risque du travail des enfants ou de décrochage scolaire définitif.



Sensibiliser

Sensibiliser les parents hésitants aux classes passerelles et aux avantages de l'éducation pour le bien-être et le développement des enfants. Ces sessions sont également l'occasion de sensibiliser au travail des enfants. Ceci est particulièrement important dans les communautés où les systèmes de lutte contre le travail des enfants n'ont pas encore été mis en place et où les familles peuvent ne pas être conscientes de ces problèmes.

Mesures pratiques pour réintégrer efficacement les enfants dans le système scolaire formel

Lorsqu'un enfant passe à l'école formelle après avoir suivi des classes passerelles, il peut être difficile de le maintenir à l'école à long terme. Afin que sa réintégration au système scolaire formel se passe dans les meilleures conditions il est recommandé de :

- ✓ **Effectuer des visites de suivi et sensibiliser les familles** à l'importance de l'éducation pour le bien-être, le développement et les perspectives d'avenir des enfants. Il s'agit d'un point essentiel, car l'attitude des parents à l'égard de l'éducation est la principale raison pour laquelle les enfants abandonnent l'école.
- ✓ **Aider les familles à payer les frais** liés à l'école, tels que les uniformes ou les kits scolaires, afin d'éliminer les obstacles financiers à la scolarisation.
- ✓ **S'assurer de la proximité de l'école.** Lors de la sélection des communautés où seront mises en place des classes passerelles, il est important de s'assurer qu'il y a une école à proximité afin que les enfants puissent facilement accéder à l'école et la réintégrer après avoir terminé les classes passerelles. Si les écoles sont éloignées, les enfants risquent davantage d'abandonner l'école.
- ✓ **Encourager les enseignants à soutenir les élèves** qui ont réintégré le système scolaire afin de faciliter leur intégration, qui peut être difficile. Cela est particulièrement important pour les enfants qui sont beaucoup plus âgés que leurs camarades et qui risquent d'être victimes de harcèlement.
- ✓ **Fournir des repas** à l'école pour encourager les enfants à continuer à y fréquenter.

Vous voulez en savoir plus ?

Rapport : [L'effet des classes passerelles sur le travail des enfants](#)

Vidéo : [Les classes passerelles expliquées](#)



www.cocoainitiative.org

info@cocoainitiative.org



Secrétariat d'ICI en Suisse

Chemin de Balxert 9 1219
Châtelaine | Switzerland
+41 22 341 47 25

Bureau national d'ICI en Côte d'Ivoire

II Plateaux, 7ème Tranche,
Lot 3244, Ilot 264 Abidjan-Cocody
Côte d'Ivoire
+225 27 22 52 70 97

Bureau national d'ICI au Ghana

No. 16, Djanie Ashie Street
East-Legon | Accra | Ghana
+233 302 998 870